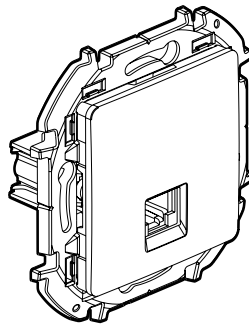


Inspira™ Информационные розетки кат. 5e

Кат. №№: 6 738 25/26/27/28



1. НАЗНАЧЕНИЕ

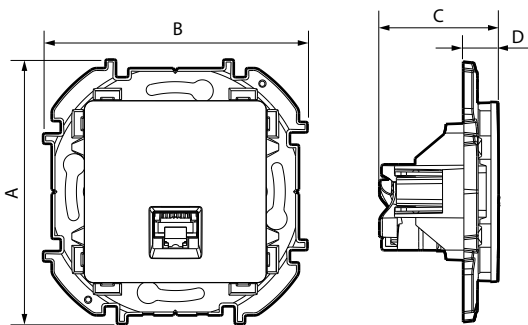
Розетки категории 5e RJ 45.
Поддержка высокой скорости передачи (гигабитный Ethernet).
Скрытый монтаж в коробке глубиной не менее 40 мм.
Крепление с помощью винтов и/или распорных лапок.

2. СОСТАВ СЕРИИ

Розетки кат. 5e RJ 45 - UTP

Белый	Слоновая кость	Алюминий	Антрацит
6 738 25	6 738 26	6 738 27	6 738 28

3. РАЗМЕРЫ (мм)



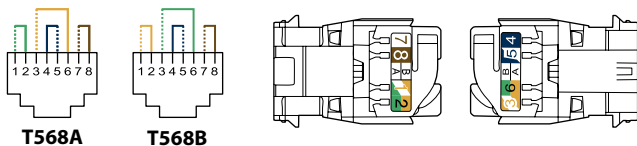
A	B	C	D
76	76	35	10,5

4. ПОДСОЕДИНЕНИЕ ПРОВОДНИКОВ

Варианты разводки вилок: RJ45 (8 контактов).

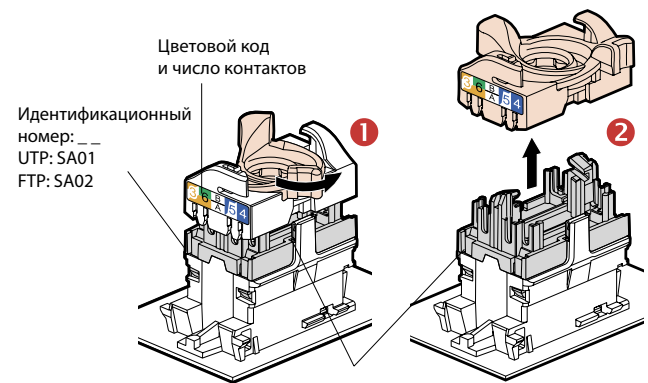
T568A и T568B двухцветная кодировка на выводах:

UTP (8 контактов)
FTP (9 контактов)

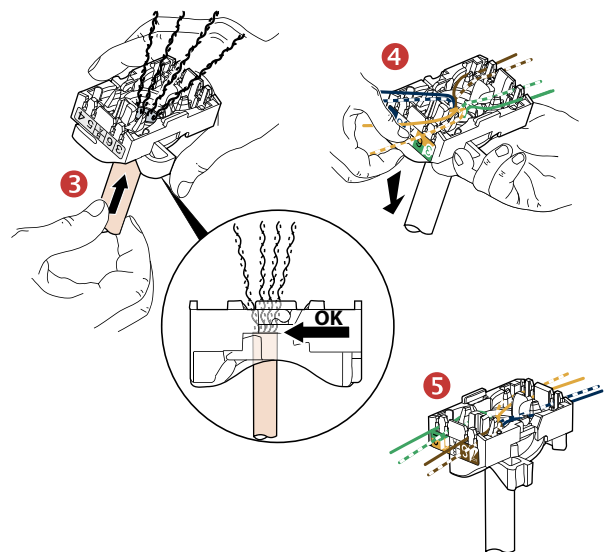


4. ПОДСОЕДИНЕНИЕ ПРОВОДНИКОВ (продолжение)

Подключаемые проводники:
Одно-/многопроволочные: от 0,4 до 0,65 мм, AWG от 26 до 22
Диаметр полиэтиленовой изоляции: Ø 0,85 – 1,7 мм
Разъемы RJ45 оснащены запорной гайкой. Для присоединения жил специальный инструмент не требуется. При обнаружении ошибки присоединения жилы можно присоединить заново.



Кат. 5e цветовая кодировка: серый
Данная система позволяет легко увеличить расстояние между парами проводов до подключения их к разъему



Пары в розетке разводятся на безопасное с точки зрения пробоя расстояние 13 мм.
Распределение жил каждой пары под углом 90° обеспечивает наилучшее качество передачи.

5. ТЕХНИЧЕСКИЕ ХАРАКТЕРИСТИКИ

■ 5.1 Механические характеристики

Степень защиты от механических ударов: IK04

Степень защиты от проникновения твёрдых предметов и воды: IP20

■ 5.2 Характеристики материалов

Цвет: Белый RAL 9003

Слоновая кость RAL 1013

Окрашенный алюминий

Окрашенный антрацит

Материал: Лицевая панель: АБС

Корпус механизма: ПК (поликарбонат)

Суппорт: поликарбонат темно-серый RAL 7016

Распорные лапки: сталь

Не содержит галогенов

Стойкий к УФ-излучению

Огнестойкость:

+ 850 °C/30 с для частей из изолирующего материала, на которых закреплены токоведущие части

+ 650 °C/30 с для других частей из изоляционного материала

■ 5.3 Электрические характеристики

Напряжение пробоя: 1000 В пост. тока

Контактное сопротивление: 20 МОм

Сопротивление изоляции: 500 МОм при 100 В пост. тока

Испытания и сертификация выполнены в соответствии с IEC 60512-99-001 и IEC 60512-99-002 для питания по технологии PoE до 90 Вт (Тип 4).

■ 5.4 Температура

Температура при хранении: от -10 до +70 °C

Рабочая температура: от -5 до +60 °C

6. УХОД

Протирать поверхность следует тканью.

Запрещается использовать ацетон, очиститель битумных пятен, трихлорэтилен.

Для чистки можно использовать следующие средства: гексан, метиловый спирт, мыльный раствор, раствор аммиака, 10 % раствор хлорной извести, стеклоочиститель, салфетки с пропиткой.

Внимание! Если необходимо использовать другие чистящие средства, их следует предварительно опробовать на другом предмете из аналогичного материала.

7. СООТВЕТСТВИЕ НОРМАТИВНОЙ ДОКУМЕНТАЦИИ

Соответствуют действующим нормативным документам.

См. e-каталог.

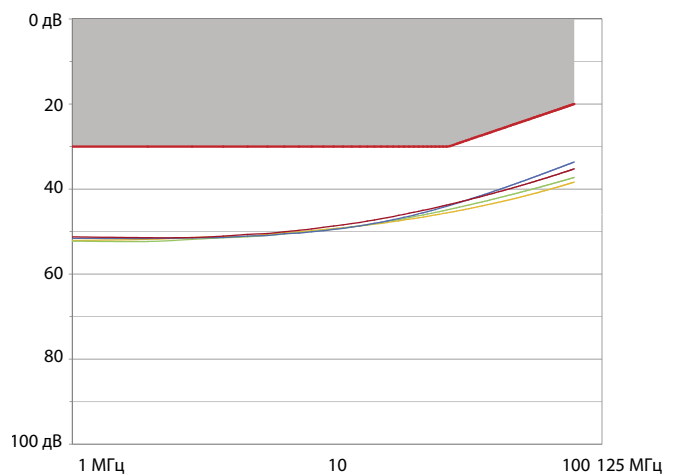
Разъемы соответствуют требованиям для следующих приложений удаленного питания:

IEEE 802.3af, IEEE 802.3at, IEEE 802.3bt : «Питание через Ethernet», тип 1-4 до 90 Вт.

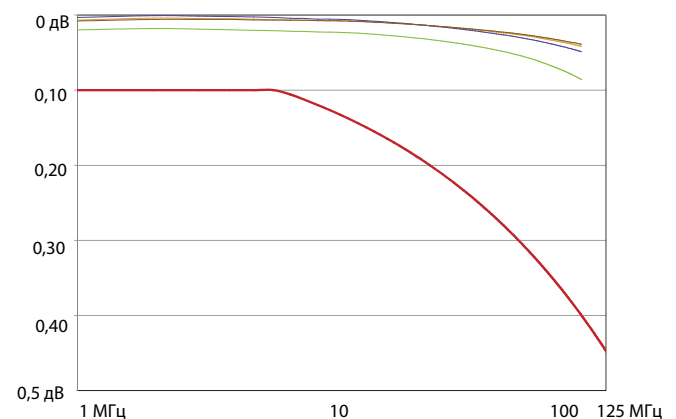
8. ХАРАКТЕРИСТИКИ

■ 8.1 Характеристики компонентов (разъемы RJ45)

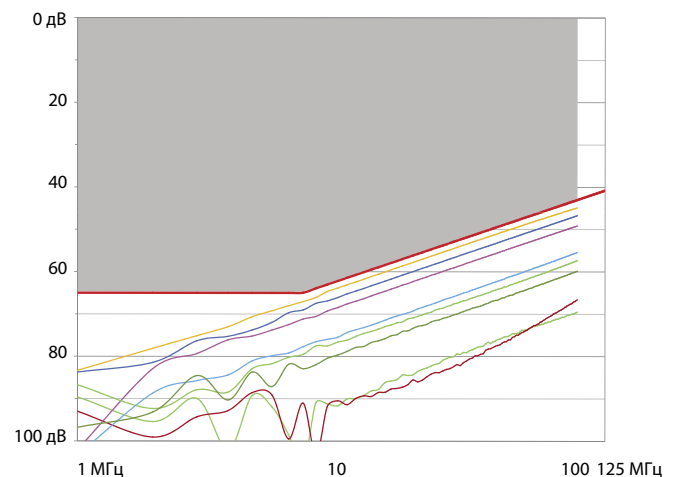
Потери на отражение



Ослабление



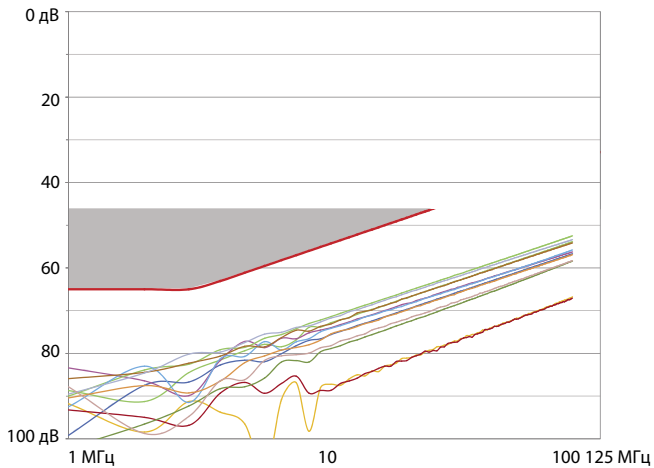
NEXT (Затухание вследствие перекрестных помех на ближнем конце)



8. ХАРАКТЕРИСТИКИ (продолжение)

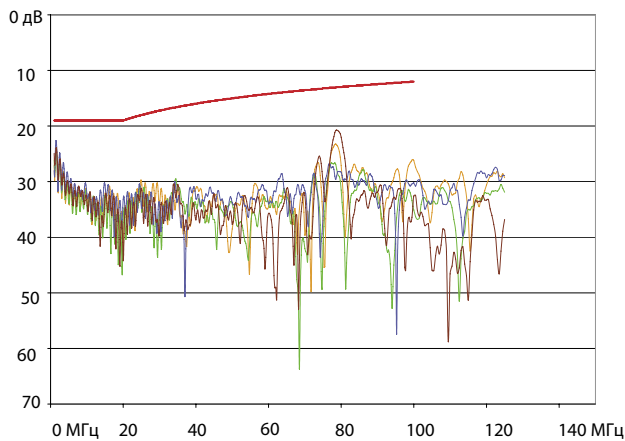
■ **8.1 Характеристики компонентов (разъемы RJ 45)**
(продолжение)

FEXT (Затухание вследствие перекрестных помех на дальнем конце)

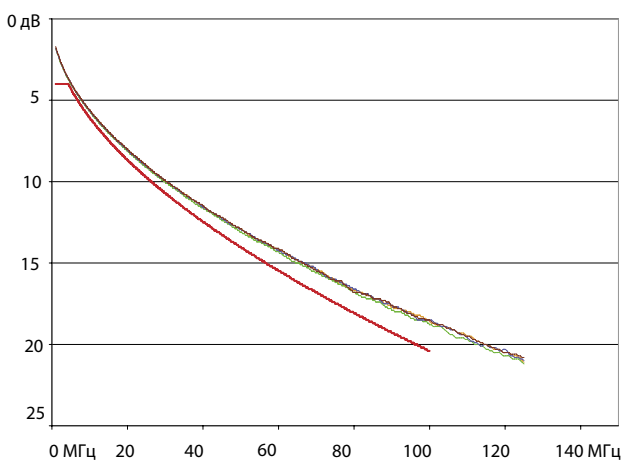


■ **8.2 Характеристики неразъемного соединения с кабелем F/UTP**

Потери на отражение



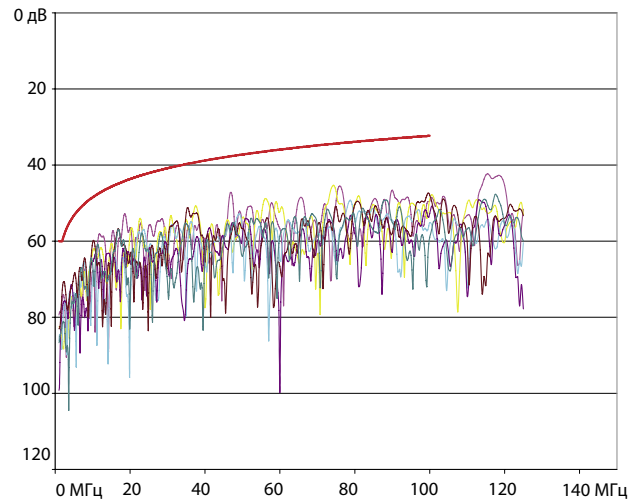
Ослабление



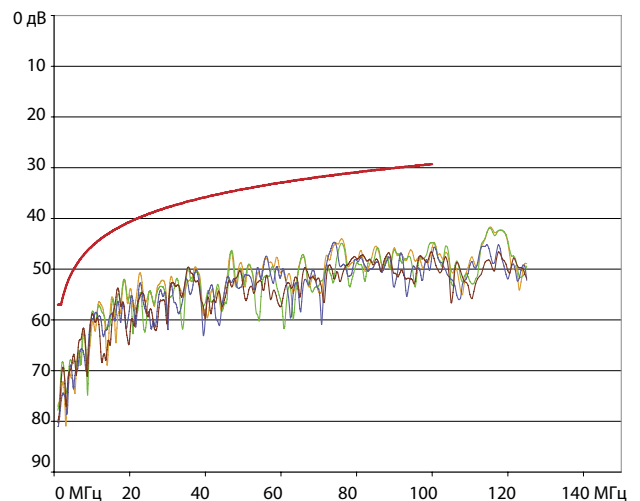
8. ХАРАКТЕРИСТИКИ (продолжение)

■ **8.2 Характеристики неразъемного соединения с кабелем F/UTP**
(продолжение)

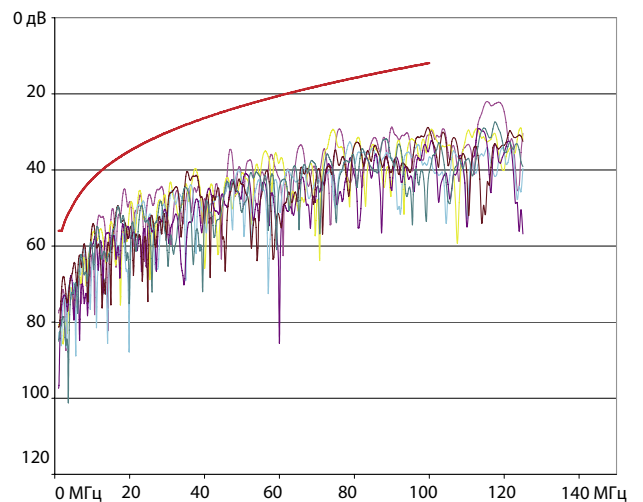
NEXT (Затухание вследствие перекрестных помех на ближнем конце)



PS NEXT (Суммарные перекрёстные помехи на другом конце линии)



ACR (Отношение затухания к уровню перекрестных помех)



8. ХАРАКТЕРИСТИКИ (продолжение)

■ 8.2 Характеристики неразъемного соединения с кабелем F/UTP (продолжение)

ELFEXT (Эквивалентное перекрёстное затухание на дальнем конце)

