

ВЫКЛЮЧАТЕЛЬ КАРТОЧНЫЙ

Краткое руководство по эксплуатации

RU

Выключатель карточный серии BRITE товарного знака IEK (далее – выключатель) предназначен для включения электропитания с помощью смарт-карты любого типа (карта доступа в гостиничный номер) в электрических сетях переменного тока напряжением до 230 В частотой 50 Гц и соответствует требованиям ТР ТС 004/2011, ТР ЕАЭС 037/2016.

Выключатели предназначены для скрытой установки внутри помещений.

В комплект поставки входят: выключатель – 1 шт., паспорт – 1 экз. (на групповую упаковку).

ЗАПРЕЩАЕТСЯ

Эксплуатация при образовании трещин или сколов в корпусе или других деталях выключателей. Подключать выключатели к неисправной электропроводке.

Правила монтажа: снять лицевую панель (3), снять рамку (2) (рисунок 3). Подготовленные к монтажу электрические провода присоединить к винтовым зажимам, в соответствии с рисунком 1. Закрепить основание (1) с исполнительным механизмом на месте установки. Произвести сборку изделия в обратном порядке.

EN

BRITE series card switch of the IEK trademark (hereinafter referred to as – the switch) is designed to turn on power by using a smart card of any type (access card to a hotel room) in AC networks with voltage of up to 230 V and frequency of 50 Hz.

Switches are designed for flush indoor installation.

The switch meets the requirements of Directive LVD 2014/35/EU, RoHS 2011/65/EU+2015/863.

Completeness of set includes: switch – 1 pc., passport – 1 copy (per multiple package).

IT IS FORBIDDEN

To use switches if there are cracks and chips in case or other parts of switches. To connect the switches to the faulty wiring.

Installation rules: remove the front panel (3), remove the frame (2) (Figure 3). Connect the electrical wires prepared for installation to the screw terminals in accordance with figure 1. Secure the base (1) with the actuator at the installation site. Reassemble the product in reverse order.

KZ

IEK тауар белгісінің BRITE сериялы карточкалық ажыратқышы (бұдан әрі – ажыратқыш) айнымалы тоқ кернеуі 230 В дейін, жиілігі 50 Гц электр желілерінде кез келген үлгідегі смарт-картаның көмегімен электр қуатын қосуға арналған және 004/2011 КО ТР, 037/2016 ЕАЭО ТР талаптарына сәйкес келеді.

Ажыратқыштар үй ішінде жасырын орнатуға арналған.

Жеткізу жиынтығына мыналар кіреді: ажыратқыш – 1 дана, паспорт – 1 дана (топтық қаптамаға).

Ажыратқыштардың корпусында немесе басқа бөлшектерінде жарықтар немесе сынықтар пайда болған кезде пайдалануға. Ажыратқыштарды ақаулы электр сымына қосуға
ТҮЙІМ САЛЫНАДЫ.

Монтаждау және бөлшектеу: алдыңғы панельді алыңыз (3), жақтауды алыңыз (2) (3-сурет).

Орнату үшін дайындалған электр сымдарын бұрандалы терминалдарға 1-суретке сәйкес қосыңыз. Орнату орнында негізді (1) жетекпен бекітіңіз. Өнімді кері ретпен қайта жинаңыз.

RO

Comutatorul de card din seria BRITE al mărcii comerciale IEK (denumit în continuare comutator) este conceput pentru a porni alimentarea cu orice tip de card inteligent (card de acces la camera de hotel) în rețelele electrice de curent alternativ cu tensiune de până la 230 V, frecvență 50 Hz și îndeplinește cerințele LVD 2014/35/EU, RoHS 2011/65/EU+2015/863.

Comutatoarele sunt proiectate pentru instalare ascunsă în interior.

Setul de livrare include: comutator – 1 buc.; fișa tehnică – 1 copie. (pentru ambalare de grup).

SE INTERZICE

Utilizarea când se observă formarea fisurilor sau așchierilor în carcasa sau alte părți ale comutatoarelor. Conectarea comutatorului la cablare defectă.

Montare: scoateți panoul frontal (3), îndepărtați cadrul (2) (Figura 3). Conectați firele electrice pregătite pentru instalare la bornele cu șurub în conformitate cu Figura 1. Asigurați baza (1) cu servomotorul la locul de instalare. Reasamblați produsul în ordine inversă.

Таблица 1 – Технические параметры / Table 1 – Specifications / Кесте 1 –
Техникалық параметрлері / Tabelul 1 – Parametrii tehnici



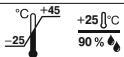
Параметры / Parameters / Параметрлері / Parametrii	BC10-1-8-БрХ*
Индикация / Indication / Indicații	+
Номинальное напряжение / Rated voltage / Номиналды кернеу / Tensiune nominală, Un, V	230
Номинальный ток / Rated current / Номиналды ток / Curent nominal, In, A	30
Рабочая нагрузка / Operating load / Жұмыс жүктемесі / Sarcina de lucru, W	6000
Коммутационный ресурс, операций отключения / Switching resource, shutdown operations / Коммутациялық ресурс, ажырату операциялары / Resursele comutărilor, operații de declanșare	200 (1,25·In, 1,1·Un, cosφ=0,3)
Электрическая износостойкость, циклов В-О / Electrical wear resistance, On-Off cycles, / Электрлік тозуға төзімділік, қосу-өшіру циклдері / ელектрлік өзгертудеге төзімділік, қосу-өшіру циклдері / Rezistența la abraziune electrică, ciclurile on-off	10000 (при номинальной нагрузке / at rated load / номиналды жүктеме кезінде / la sarcina nominală, cosφ=0,95)
Присоединительная способность контактных винтовых зажимов / Connecting capacity of contact screw clamps / Контакттілі бұрандалы қысқыштардың қосылу қабілеті / Capacitate de conectare a bornelor cu șuruburi de contact, mm ²	1,5 ÷ 2×2,5
Материал подключаемых проводников / Material of connected conductors / Қосылатын өткізгіштердің материалы / Material conectat conductoare	Cu, Al
	IP20
	
Срок службы, лет / Service life, years / Қызмет мерзімі, жыл / Durata de viață, ani	10
Гарантия (со дня продажи), лет / Warranty (from the date of sale), years / Кепілдік (сату күнінен бастан), жыл / Perioada de garanție (de la data vânzării), ani	2

Таблица 1 (продолжение) / Table 1 (continuation) / Кесте 1 (жалғасы) / Tabel 1 (continuare)

Параметры / Parameters / Параметрлери / Parametrii	BC10-1-8-БрХ*
Утилизация / Disposal / Көдере жарату / Utilizare	Путем передачи в специализированное предприятие для переработки вторичного сырья в соответствии с требованиями законодательства на территории реализации / By transmitting to a specialized enterprise for recycling in accordance with legal requirements in the territory of sale / Өткөрү аумағындағы заңнаманың талаптарына сәйкес қайталама шикізатты қайта өңдеу үшін бұйымды мамандандырылған кәсіпорынға өткізу арқылы жүргізу / Prin transfer la o întreprindere specializată pentru prelucrarea materiilor prime secundare în conformitate cu cerințele legislației din teritoriul de vânzare
Ремонтопригодность / Reparability / Жөндеуге жарамдылығы / Capacitatea de reparație	Неремонтопригодны / Unrepairable / Жөндеуге жарамайды / Nereparabil

* X – кодовое обозначение цветового исполнения / color code designation / түсті орындаудың кодтық белгісі / cod de desemnare a culorii: Б – белый / White / ақ / alb; Кр – бежевый / beige / сарғыш / bej; Ж – жемчужный / pearl / маржан түсті / perla; Ш – шампань / champagne / șampanie; С – сталь / steel / болат / oțel; А – алюминий / aluminum / aluminiu; Ч – черный / black / қара / negru; Г – графит / graphite / grafit; М – маренго / marengo; ТБ – темная бронза / dark bronze / қара бола / bronz închis.

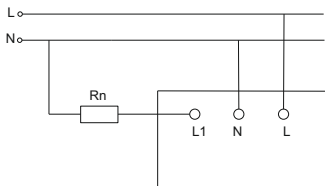


Рисунок 1 – Электрическая схема подключения выключателя / Figure1 – Electrical connection diagram of switch / 1-сурет-Ажыратқышты қосудың электр схемасы / Figura 1 – Schema circuitului pentru conectarea comutatorului

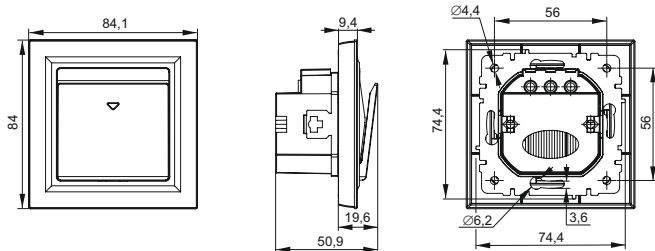


Рисунок 2 – Габаритные размеры выключателя / Figure 2 – Overall dimensions of switch /
 2-сурет – Ажыратқыштың габаритті өлшемдері / Figura 2 – Dimensiunile generale ale
 întrerupătorului

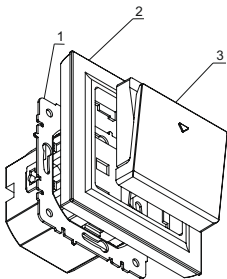


Рисунок 3 – Порядок монтажа выключателя / Figure 3 – Installation order of switch / 3-сурет –
 Ажыратқышты орнату тәртібі / Figura 3 – Procedura de montare a întrerupătorului