

## Общая информация о продукте

Aqara Single switch module T1 (With Neutral) – это реле для автоматизации управления светом или электроприборами мощностью до 2500 Вт. С помощью Центра умного дома (хаба) с поддержкой протокола Zigbee 3.0 управлять реле удобно через приложение. Также реле работает с Apple HomeKit, Алисой от Яндекса, Марусей от VK Group и с семейством ассистентов Салют от Сбера.

### Справочная информация

1. Для работы устройства требуется Центр умного дома (хаб) с поддержкой протокола Zigbee 3.0.
2. При использовании устройства с HomeKit требуется домашний центр Apple HomeKit.
3. Для получения более подробной информации посетите сайт [www.aqara.com/support](http://www.aqara.com/support).



Однократное нажатие: включить/выключить.

Длительное нажатие в течение 8 сек.: сброс/подключение к сети.

Тройное нажатие: проверка рабочего диапазона.

\* Когда к модулю снаружи подсоединен переключатель, его нужно включить и выключить 5 раз (вкл + выкл = 1 раз).

## Внимание!

1. Не замыкайте контакты устройства, когда оно подключено к сети.
2. В реле отсутствует напряжение только при отключении от сети.
3. Не подключайте несколько реле поочередно.
4. Этот прибор – НЕ игрушка. Пожалуйста, не допускайте к нему детей.
5. Данный прибор предназначен только для использования внутри помещений. Не используйте его во влажной среде или на улице.
6. Не помещайте прибор в закрытый корпус, если там нет нормальной вентиляции.
7. Не пытайтесь отремонтировать прибор самостоятельно. Все ремонтные работы должны выполняться специалистом.
8. Этот прибор предназначен для повышения комфорта и качества домашнего пребывания и напоминания о домашних событиях.  
Если пользователь нарушает инструкцию по использованию прибора, производитель не несёт ответственности за риски и повреждение имущества.

## Монтаж



Прежде чем начать монтаж, убедитесь, что вводной автомат отключён.

**Внимание!** После подачи питания все элементы реле (включая антенную часть) могут быть проводниками тока. Устанавливайте устройство только в защищённом от доступа рук человека месте, например, в монтажной коробке, установочной коробке выключателя, защитной крышке люстры. Пожалуйста, не перегружайте прибор. Перед включением питания проверьте, чтобы автомат для защиты от перегрузки по току 10 А нормально работал.

Рекомендуемая длина зачистки проводов для подключения клемм: 6 – 8 мм.

1. В соответствии с требованиями подключите прибор к сети одним из следующих способов.

**Способ 1:** клемма L1 подключена к нагрузке, клеммы S0 и S1 подключены к двум концам внешнего выключателя.

Клемма L подключена к питающему проводу, а клемма N подключена к нейтрали (Рисунок 1).

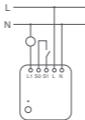


Рисунок 1

**Способ 2:** клемма L1 подключена к нагрузке, один конец внешнего выключателя подключён к клемме S0, другой конец — к питающему проводу. Клемма L подключена к питающему проводу, а клемма N — к нулевому проводу (Рисунок 2).

Если в качестве внешнего выключателя используется цепь проходных выключателей, вывод конечного выключателя, связывающего линию питания (фазу), можно подключить к S0 (Рисунок 3).

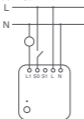


Рисунок 2

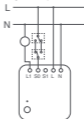
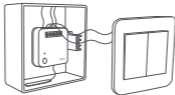


Рисунок 3

Максимальная площадь поперечного сечения подключаемого кабеля — 2,5 мм<sup>2</sup>.

Если внешний выключатель не подключён, S0 и S1 можно не использовать и управлять реле с помощью автоматизации или приложения.

2. Одноканальный модуль управления устанавливается в изолированном месте, например, в подвесном светильнике или подрозетнике во избежание риска случайного замыкания.



3. Крепление и фиксация антенны:

- Провод антенны связан с электричеством. Пожалуйста, не размещайте антенну там, где её могут случайно коснуться люди. Если антенна повреждена, не трогая, обратитесь в сервисный центр для её замены;

- Если модуль управления установлен в коробке, рекомендуется приклеить антенну к боковой стенке коробки, параллельно стене;
  - Если крепление выключателя сделано из пластика, рекомендуется, чтобы антенна находилась на расстоянии не более 10 мм от стены, если сделано из металла — 15 мм;
  - Если модуль установлен в металлической коробке, рекомендуется приклеивать антенну внутрь пластиковой панели выключателя;
  - При приклеивании антенны следует избегать поверхностей из металла, близкого размещения проводов и самого модуля. При установке на потолке или внутри лампы избегайте слишком большого экранирования антенны;
  - Не сжимайте, не сгибайте и не тяните антенну, иначе она может быть повреждена.
4. Включите основной источник питания и нажмите кнопку на модуле или кнопку внешнего выключателя. Если при каждом нажатии реле меняет свой статус (включается/выключается), то установка выполнена.



## Быстрая настройка

1. Прежде чем активировать устройство, убедитесь, что у вас загружено приложение Aqara Home и установлен Центр умного дома (хаб) Aqara с поддержкой Zigbee 3.0.
2. Откройте приложение, нажмите «+» в верхнем правом углу главной страницы и перейдите в раздел «Добавить устройство (аксессуар)». Выберите «Модуль реле одноканальный T1 (с нейтралью)» и добавьте устройство в соответствии с инструкцией.

\* Если не удалось установить соединение, переместите устройство ближе к Центру умного дома (хабу), подключите его к сети питания и повторите попытку.  
Тест связи: 3 раза нажмите кнопку на устройстве. Если хаб реагирует (воспроизводит голосовое подтверждение), то связь стабильна.

## Описание световых оповещений

Состояние индикатора	Описание состояния
Однократное мигание синим	Включение устройства
Непрерывное мигание синим	Выполняется подключение к сети Zigbee
Синий свет непрерывно горит	Сеть Zigbee работает правильно
Красный свет мигает быстро	Сигнал перегрузки и высокой температуры
Красный свет мигает медленно	Нет подключения к сети Zigbee

## Технические характеристики

Наименование товара: Aqara Single switch module T1 (With Neutral)

Модель: SSM-U01

Габариты: 42.9 x 40 x 19.9 мм (1.69 x 1.57 x 0.84 дюймов.)

Протокол беспроводной передачи данных: Zigbee 3.0

Параметры сети питания: 100 – 250 В, Макс.10А,50/60 Гц,  
Макс. 2500 Вт (резистивная нагрузка)

Рабочая температура : -0° – +35°C (32° – 95°F)

Рабочий диапазон частот Zigbee: 2405-2480 МГц

Максимальная выходная мощность Zigbee  $\leq 13$  дБм

## **Правила и условия хранения и транспортировки**

Оборудование должно быть защищено от внешних воздействий.

Допустимая температура окружающего воздуха  $-10^{\circ} - +50^{\circ}\text{C}$ .

## **Информация о мерах при неисправности оборудования**

В случае обнаружения неисправности оборудования:

1. Отключите оборудование от электрической сети;
2. Обратитесь в сервисный центр для получения консультации.

Оборудование не нуждается в периодическом обслуживании в течение срока службы.

Производитель: Lumi United Technology Co., Ltd.

Room 801-804, Building 1, Chongwen Park, Nanshan iPark, No. 3370,  
Liuxian Avenue, Fuguang Community, Taoyuan Residential District,  
Nanshan District, Shenzhen, China

Офис 801-804, здание 1, парк Чонгвен, Наньшань iPark, №3370,  
проспект Люсянь, микрорайон Фугуан, жилой район Таюань,  
р-н Наньшань, г. Шэньчжэнь, Китай

Сайт: [www.aqara.com](http://www.aqara.com)

E-mail: [www.aqara.com/support](http://www.aqara.com/support)

Сделано в Китае

Импортер: ООО «СофтМастер»

Адрес: 125252, г. Москва, вн. тер. г. муниципальный округ  
Хорошевский, ул. Авиаконструктора Микояна, д. 12, помещ. II,  
ком.7,8,9,10,11



Сайт: [www.aqara.ru](http://www.aqara.ru)

Телефон: 8-800-222-01-57

E-mail: [support@aqara.ru](mailto:support@aqara.ru)

С информацией о сертификатах и декларациях  
можно ознакомиться на сайте [www.aqara.ru/cert](http://www.aqara.ru/cert).

